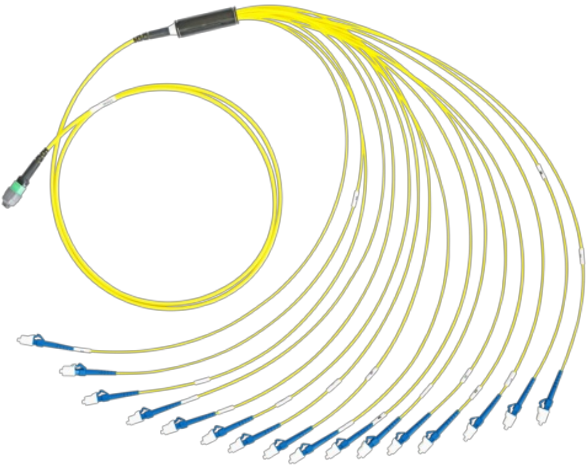
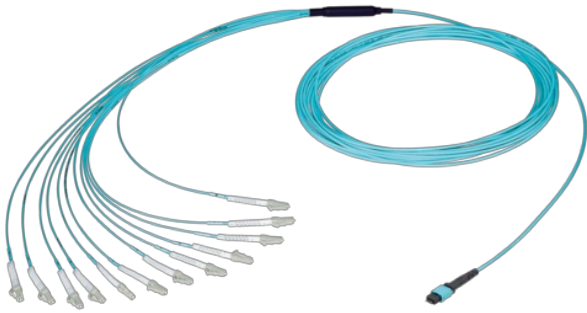
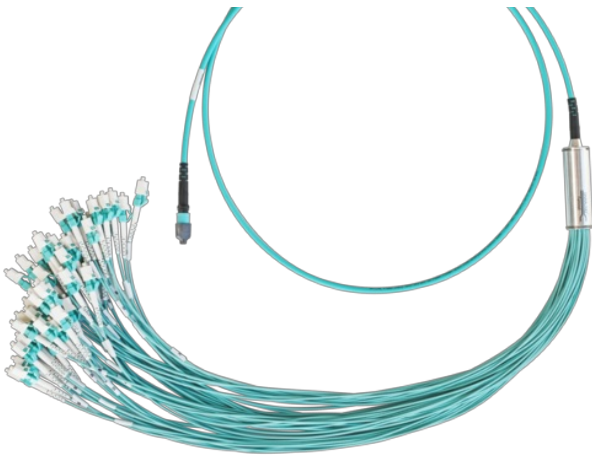


## MTP® Breakout-Kabel

Äusserst leistungsfähiges MTP® Breakout-Kabel für dauerhafte oder temporäre Installationen. Standard Grade A LCs (Single-Mode PC, Multimode PC) garantieren niedrige Einfügedämpfungswerte. Split für einfache Faseraufteilung zu standardisierten LC-Anschlüssen.





## Features & Benefits

- Verlustarmes Breakout-Kabel
- Standard Breakout Stecker: LC[PC]
- Äusserst leistungsfähige USCONEC Elite® Male MTP Ferrulen
- Grade A LC Ferrulen
- Weitere Breakout Steckerarten auf Anfrage erhältlich
- Interferometer Messung zur Inspektion der Ferrulen-Geometrie

**Ordering Information**

Artikelnummer	Beschreibung	Von Stecker	Zu Stecker	LWL	Split-Länge
NKOB12M-A-0-*	MTP®12 Breakout cable MM	MTP®12 MM[PC] Male	12x LC[PC]	Multimode	61 cm
NKOB12SA-A-0-*	MTP®12 Breakout cable SM	MTP®12 SM[APC] Male	12x LC[PC]	Singlemode	61 cm
NKOB16SA-A-0-*	MTP®16 Breakout cable SM	MTP®16 SM[APC] Male	12x LC[PC]	Singlemode	100 cm
NKOB24M-A-0-*	MTP®24 Breakout cable MM	MTP®24 MM[PC] Male	24x LC[PC]	Multimode	100 cm
NKOB24SA-A-0-*	MTP®24 Breakout cable SM	MTP®24 SM[APC] Male	24x LC[PC]	Singlemode	100 cm
NKOB48M-A-0-*	MTP®48 Breakout cable MM	MTP®48 MM[PC] Male	48x LC[PC]	Multimode	100 cm

## Technische Informationen

Produkte	
Title	MTP® breakout cable

Umwelt	
Temperature range	-20 °C to +70 °C

Optical	
Insertion loss	Please see individual datasheet (Downloads)
Optical connector	MTP® Male SM [APC] to LC [PC] MTP® Male MM [PC] to LC [PC]
Optical wiring	Method A

Mobile cable	
Outer diameter	MTP®12: 3,0mm (approx.) MTP®16: 3,5mm (approx.) MTP®24: 3,8mm (approx.) MTP®48: 4,8mm (approx.)
Jacket material	LSZH/OFNP/PVC
Core diameter	Multimode 50 µm Singlemode 9 µm
Cladding diameter	125 µm
Number of fibers	12, 16, 24, 48